

# NB-IOT产品线

## 基本特性

型号	BC60
尺寸	16.0*18.0*3.0MM
封装	LCC
工作电压	2.1~3.6V
工作温度	-40~+85°C
NB-IOT频段	B3/B5/B8
PSM功耗	< 5uA

## 接口

UART	3路
SIM	1路, 1.8/3.3V
ADC	1路
GPIO	12路

## 功能

OpenCPU	支持
eSIM	支持
eDRX	支持
PSM	支持
LBS	支持
FOTA	支持

## 网络协议

UDP/TCP/COAP/LWM2M/DTLS/MQTT/  
FTP/HTTP/HTTPS

## 认证

CCC/CE/FCC/SRRC/CTA/RoSH/REACH



# LTE产品线

## 基本特性

型号	BC82
尺寸	29.0*32.0*2.8MM
封装	LCC&LGA
推荐电压	3.8V
工作温度	-40~+85°C
LTE频段	B1/3/5/8/34/38/39 /40/41

## 传输速率

LTE (Mbps)	150(DL)/50(UL)
HSPA (Mbps)	21(DL)/5.76(UL)
WCDMA (Kbps)	384(DL)/384(UL)
EDGE (Kbps)	236.8(DL)/236.8(UL)
GPRS (Kbps)	85.6(DL)/85.6(UL)

## 接口

UART	2路
SIM	1路, 1.8/3.3V
USB2.0	1路
ADC	1路
SPI	1路
I2C	1路
GPIO	支持

## 网络协议

TCP/UDP/PPP/SSL/FTP/NTP

## 认证

CCC/CE/FCC/SRRC/CTA/RoSH/REACH



# GSM产品线

## 基本特性

型号	BC26
尺寸	17.7*15.8*3.0MM
封装	LCC
推荐电压	3.8V
工作温度	-40~+85°C
GSM频段	850/900/1800/1900

## 接口

UART	3路
SIM	1路, 1.8/3.3V
PCM	支持
ADC	支持
GPIO	支持

## 功能

OpenCPU	支持
eSIM	支持
LBS	支持
MMS	支持
SMS	支持
TTS	支持

## 网络协议

UDP/TCP/FTP/HTTP/HTTPS/MQTT

## 认证

CCC/CE/FCC/SRRC/CTA/RoSH/REACH



# GSM+GNSS产品线

## 基本特性

型号	RC30
尺寸	17.6*15.7*3.0MM
封装	LCC&LGA
推荐电压	3.8V
工作温度	-40~+85°C
GSM频段	850/900/1800/1900
GNSS	BD/GPS/GLONASS

## 接口

UART	3路
SIM	1路, 1.8/3.3V
PCM	支持
GPIO	支持

## 功能

OpenCPU	支持
eSIM	支持
LBS	支持
GNSS	支持
MMS	支持
SMS	支持
TTS	支持

## 网络协议

UDP/TCP/FTP/HTTP/HTTPS/MQTT

## 认证

CCC/CE/FCC/SRRC/CTA/RoSH/REACH



# WIFI 产品线

## 基本特性

---

型号	BC30
尺寸	24.0*16.0*3.0MM
封装	LCC
推荐电压	3.8V
工作温度	-40~+85°C
WIFI频段	2.4GHz
休眠功耗	20uA

## 功能

---

OpenCPU	支持
FOTA	支持
网络协议	UDP/TCP/COAP/MQTT /FTP/HTTP/HTTPS

## 接口

---

UART	2路
PWM	5路
ADC	1路
GPIO	16路
SPI	1路
I2C	1路

## 安全性

---

WEP/WPA-PSK/WPA2-PSK

## 认证

---

CCC/CE/FCC/SRRC/CTA/RoSH/REACH



# BT产品线

## 基本特性

---

型号	BC50
尺寸	25.7*15*2.8MM
封装	LCC
推荐电压	3.3V
工作温度	-40~+85°C
BT频段	2.4GHz
蓝牙协议	V4.0
休眠功耗	200uA

## 功能

---

OpenCPU	支持
FOTA	支持
数据透传	支持

## 接口

---

UART	2路
DMA	支持
ADC	1路
GPIO	支持
I2C	1路

## 安全性

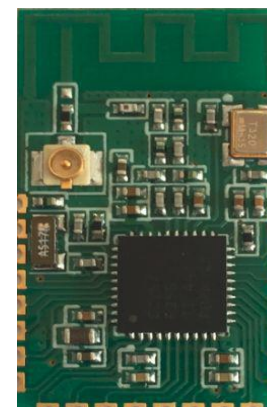
---

AES Security Coprocessor

## 认证

---

CCC/CE/FCC/SRRC/CTA/RoSH/REACH



# GNSS产品线



## 基本特性

型号	B1612-U
尺寸	16.0*12.2*2.4MM
封装	LCC
推荐电压	3.3V
工作温度	-40~+85°C
捕获功耗	30mA
追踪功耗	25mA
捕获灵敏度	-148dBm
追踪灵敏度	-160dBm
辅助定位	AGPS



## 基本特性

型号	B1612-U
尺寸	16.0*12.2*2.4MM
封装	LCC
推荐电压	3.3V
工作温度	-40~+85°C
捕获功耗	25mA
追踪功耗	22mA
捕获灵敏度	-148dBm
追踪灵敏度	-165dBm
辅助定位	EPO



## 基本特性

型号	B1612-U
尺寸	16.0*12.2*2.4MM
封装	LCC
推荐电压	3.3V
工作温度	-40~+85°C
捕获功耗	28mA
追踪功耗	25mA
捕获灵敏度	-148dBm
追踪灵敏度	-162dBm
辅助定位	AGNSS

# IOT运用



**车联网**  
车辆前装  
车载定位  
OBD



**无线支付**  
无线POS



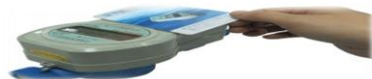
**智慧生活**  
个人追踪  
宠物追踪  
老人监控  
远程医疗设备



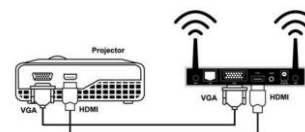
**智慧城市**  
路灯  
电梯监控  
智能停车场  
广告板



**智能家居**  
小家电  
智能插座  
智能开关  
扫地机



**智慧能源**  
电表  
水表  
气表  
智能电网  
充电桩



**无线网关**  
数据传输单元DTU  
机顶盒  
MIFI



**安防监控**  
报警器  
视频监控  
烟感  
气体探测器